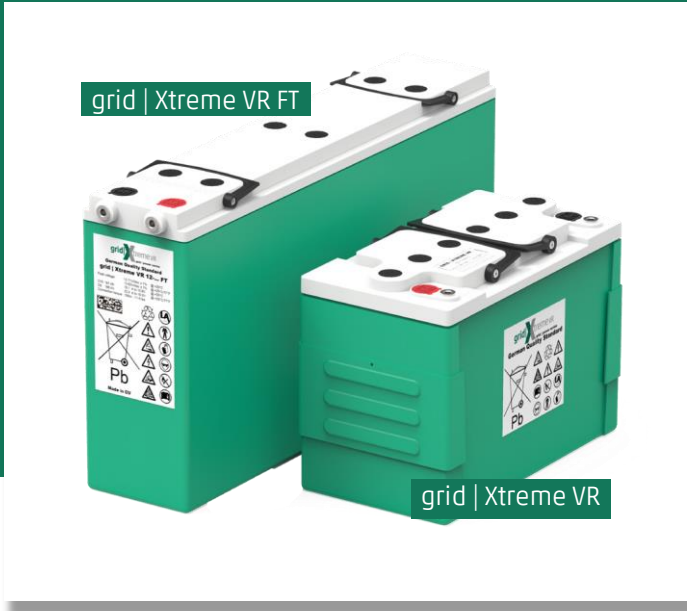


DATA SHEET



HOPPECKE grid | Xtreme VR是下一代真正的纯铅（99.99%纯度纯铅板栅）AGM电池，具有更好的耐腐蚀性，因此即使在高电流应用和高环境温度下也能获得很长的使用寿命。

久经验证的ESS技术，降低生命周期内的总成本（TCO）

ESS（Enhanced Stability Standard 增强稳定性标准）技术提高了对热失控的耐受性、获得了更好的充电接受能力、并改进了电池的电压扩散行为。这将延长使用寿命并降低服务成本，实现生命周期内总成本（TCO）的优化。

独特的双极设计（内阻测量触点）=更少的运维工作量

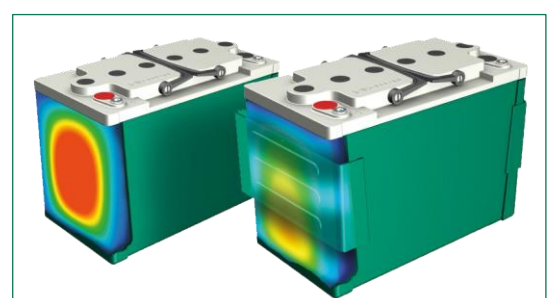
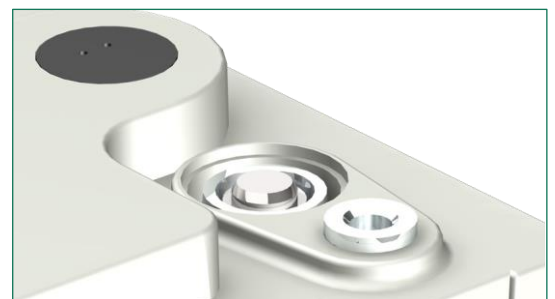
带有触摸保护的专用内阻测量触点可用于进行精确的阻抗测量，使安装和定期维护期间的运维工作快速方便。

创新的保护夹=更低的运营成本

针对顶置端子电池的创新的专利金属保护夹（可选），确保了电池寿命期间以及环境温度升高时的尺寸稳定性，便于电池安装在空间受限、空调成本受限的场景如机柜内或支架上。

高可靠结构，长使用寿命

穿壁焊工艺、壳盖热封连接、整体结构伞式安全阀，实现可靠连接与密封，确保长寿命周期内的高可靠性。





结构

- 高性能纯铅 (HPPL) 板栅, 在高温下也具有最大的耐腐蚀性
- 活性物质的设计使其同时具有良好循环性能的大电流放电性能
- 高品质低电阻微孔玻璃纤维隔板与 ESS 技术相结合, 确保最佳的离子交换, 提高长期稳定性
- 全绝缘 HOPPECKE 连接件
- 创新的塑料二次成型双极设计 (内阻测量触点), 可进行内阻测量
- 经 100% 测试的每个单格的自调节安全阀, 防止单格间的相互影响, 防止回火, 从而提高操作安全性
- UL94 V-0 阻燃 ABS 外壳 (无卤) - 耐高温、冲击和振动
- 15 年设计寿命



安装 & 运行

- 适用于备用并联运行, 及部分循环应用
- 顶置端子电池可垂直或水平安装在机架、电池柜中, 得益于电池盖中集成的坚固的折叠手柄, 便于组装
- FT: 前置端子电池便于安装和维护
- TT: 顶置端子电池可选金属保护夹, 确保尺寸稳定, 显著提高整体性能
- 建议的浮充电压:
20°C 2.28~2.32Vpc (2.3V±1%)
25°C 2.27~2.30Vpc (2.285V±1%)
- 极宽的工作温度范围: **-40°C~+55°C**
- 存储时间延长至 2 年, 以实现最大的项目部署灵活性
- 免维护: 无需重新加注蒸馏水



标准

- 设计符合国际标准 IEC 60896-21/22
- 根据 2015 年欧洲 Eurobat 指南, 被归类为“长寿命” (>12 年); 因此, 适用于需要最长寿命和最高可靠性的场景。
- UL 认可的组件
- UL94 V-0 阻燃 ABS 外壳 (无卤)
- 根据 ADR/RID、IMDG 和 IATA 的要求, 被归类为不溢电池, 并被批准为可陆、海、空运输的非危险货物
- 产品符合 ISO 9001、ISO 14001、ISO 50001 和 ISO 45001 (原 OHSAS 18001) 标准

型号一览表 grid | Xtreme VR

容量、尺寸和重量

→ 如使用保护夹 (可选), 长度 L+3mm, 宽度 W+5mm

型号	C ₁₀ /1.80V Ah	C ₅ /1.75V Ah	C ₃ /1.70V Ah	C ₁ /1.70V Ah	C _{1/2} /1.65V Ah	C _{1/6} /1.60V Ah	重量 kg	长度 L mm	宽度 W mm	高度 H mm	Fig.
grid Xtreme VR 12-50	57	55	51	44	39	31	19	258*	141*	211	A
grid Xtreme VR 12-110	110	104	99	84	75	57	34	320*	174*	232	B
grid Xtreme VR 12-150	158	149	141	115	96	69	47	359*	174*	283	B
grid Xtreme VR 12-170	178	170	161	134	112	80	51	498*	174*	233	B
grid Xtreme VR 12-100 FT	102	98	94	78	69	51	33	552	125	220	C
grid Xtreme VR 12-120 FT	124	120	114	96	84	62	39	552	125	220	C
grid Xtreme VR 12-165 FT	165	161	156	127	104	70	55	551	125	305	C
grid Xtreme VR 12-180 FT	185	180	170	143	121	79	58	551	125	305	C

Fig. A

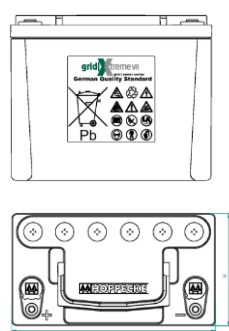


Fig. B

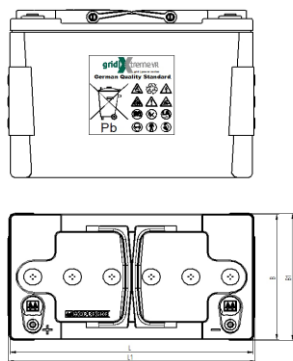
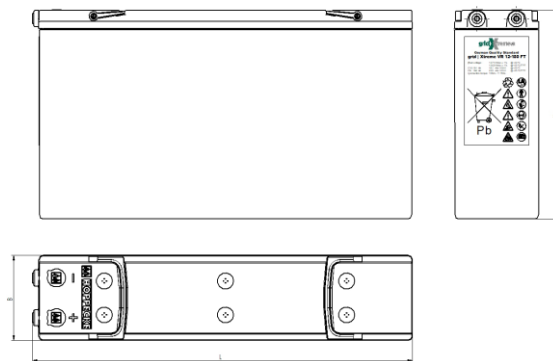


Fig. C



极柱螺丝力矩: 15 Nm

最佳的环境兼容性-在经认证的回收系统中进行材料回收循环利用。

荷贝克电源系统(武汉)有限公司

武汉公司: 湖北省武汉市东西湖区新城十三路51号 430040
 电话: 027-83266826 传真: 027-83266831
 E-mail: rp@hoppecke.com.cn

广州分公司: 广州市建设六马路33号, 宜安广场1506室 510060
 电话: 020-83644090/91/92 传真: 020-83644093
 E-mail: hoppecke_gz@hoppecke.com.cn

上海分公司: 上海市普陀区铜川路70号新城市中心广场1104-1106室 200333
 电话: 021-60671938 传真: 021-60671939
 E-mail: hoppecke_sh@hoppecke.com.cn

北京分公司: 北京市朝阳区朝阳北路103号, 金泰国益大厦1205室 100123
 电话: 010-52026824/25/26 传真: 010-52026820
 E-mail: hoppecke_bj@hoppecke.com.cn

